



e-cargoV Ergebnisse

Christoph Breuer
16. Mai 2019
Kouros

Team

- Datatrans - ups Vorarlberg
- Pedalpiraten
- bitbull GmbH
- Bregenz und die 5 umliegenden Hofsteiggemeinden
- kairos - Wirkungsforschung und Entwicklung

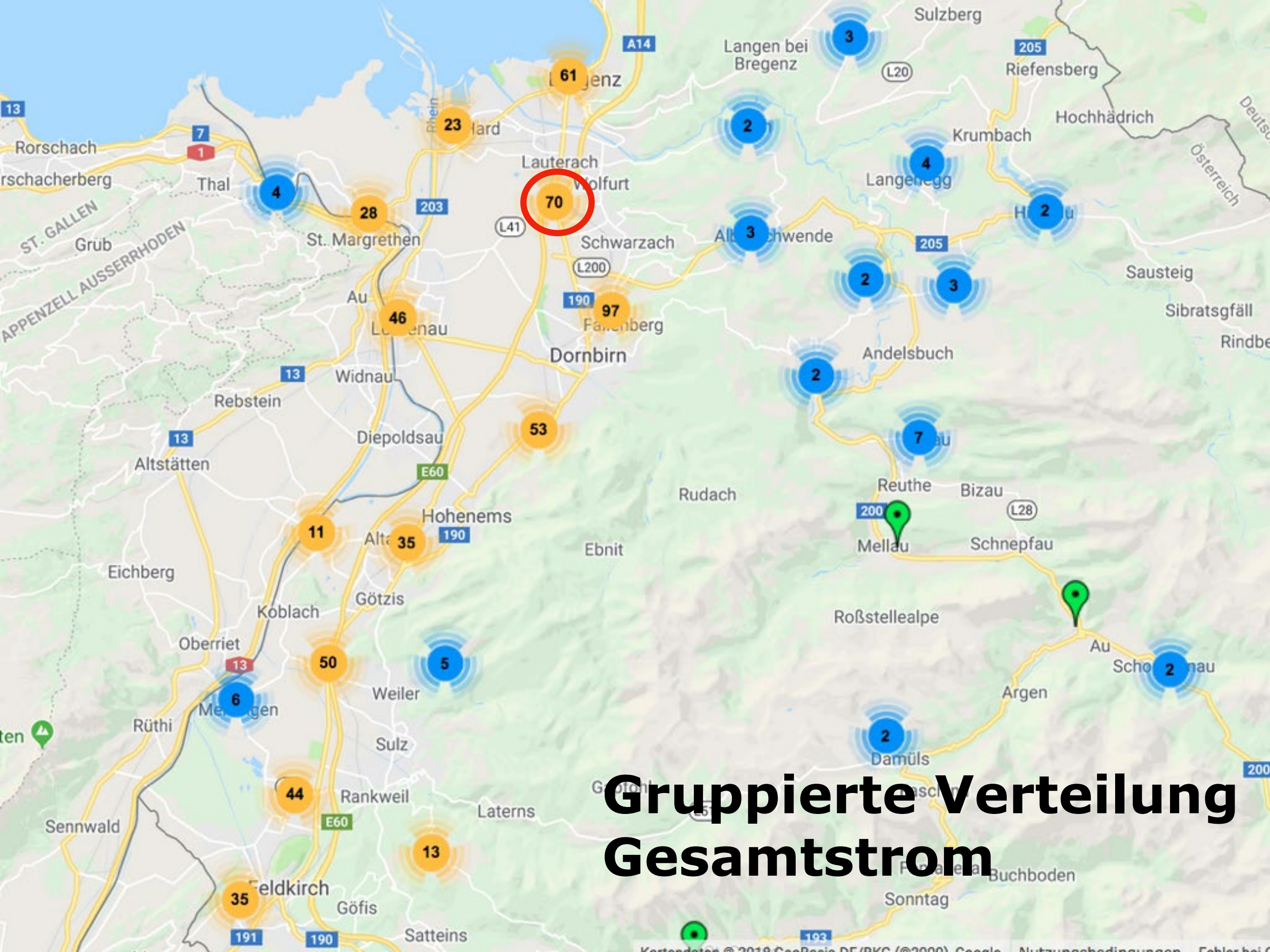
Fragestellung

- Ist die Paketzustellung per Rad auch im ländlichen Agglomerationsraum wirtschaftlich möglich?
- Wenn ja in welchem Ausmaß und wie sollte sie organisiert sein, damit das Potential bestmöglich genutzt werden kann?
- Wie kann das Angebot dauerhaft etabliert werden?

Vorgangsweise und Methode

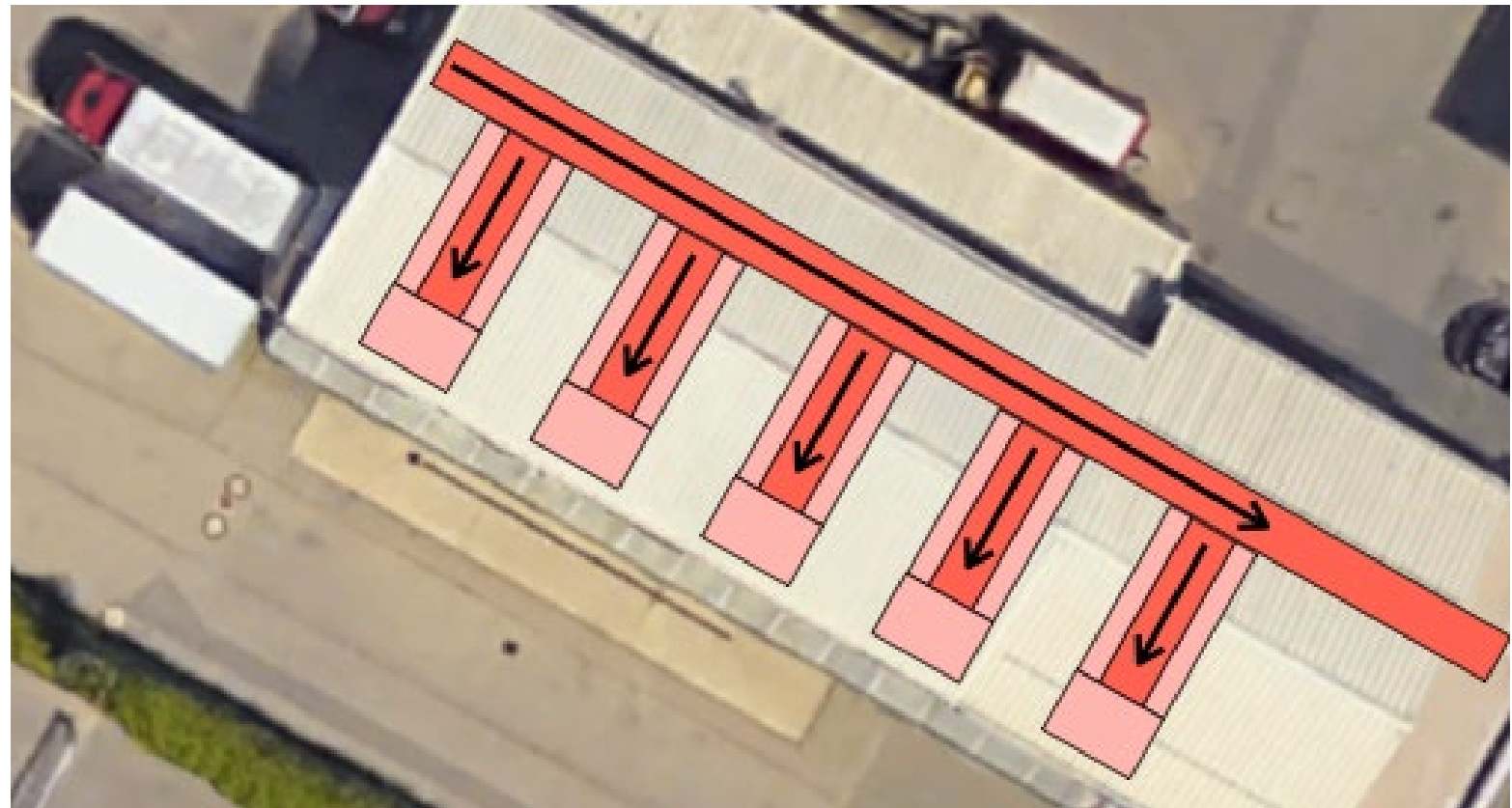
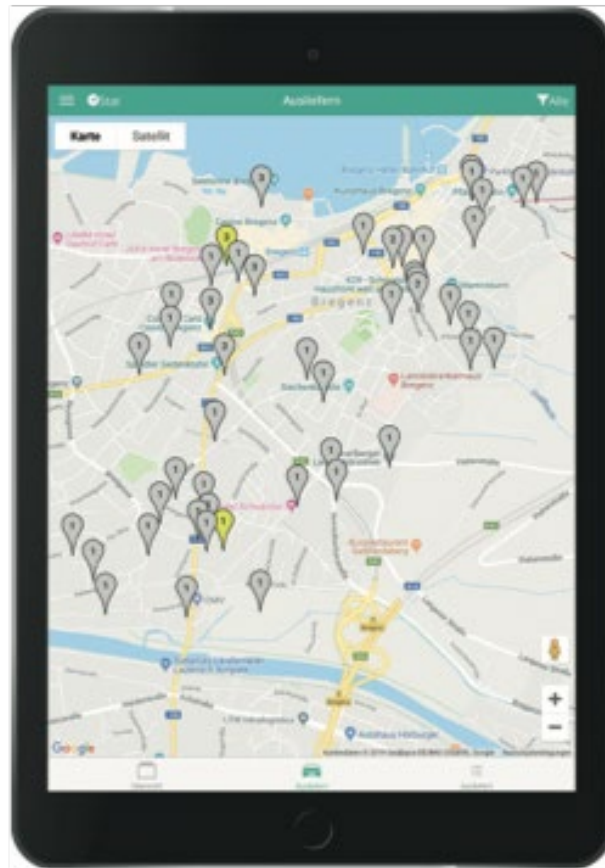
- Paketstromanalyse
- Vorbereitung des Praxisversuchs und Entwicklung von unterstützenden EDV-Werkzeugen
- Mehrmonatiger Praxisversuch
- Auswertung der Ergebnisse
- Fahrzeugbeschaffung
- Überleitung in den Regelbetrieb
- Handbuch





Gruppierte Verteilung Gesamtstrom

FlexiDispo App & Umbau der Sortierstraße





**Testfuhrpark
Zustellung Bregenz**

Dauerhafte Etablierung

- Wachstum durch Bündelung der Kunden in einem Gebiet
- Einrichtung eines zentralen Umschlagplatzes und mehrere Mikrodepots
- Fahrradfuhrpark
- Neue Kunden: Gemeinde, Innenstadtgeschäfte, Christbaumhändler, Unternehmen mit lokalem Paketmengen
- Handbuch



Vielen Dank.

Christoph Breuer

cb@kairos.or.at

0664/ 88454398

