

GENERATION E-FAHREN

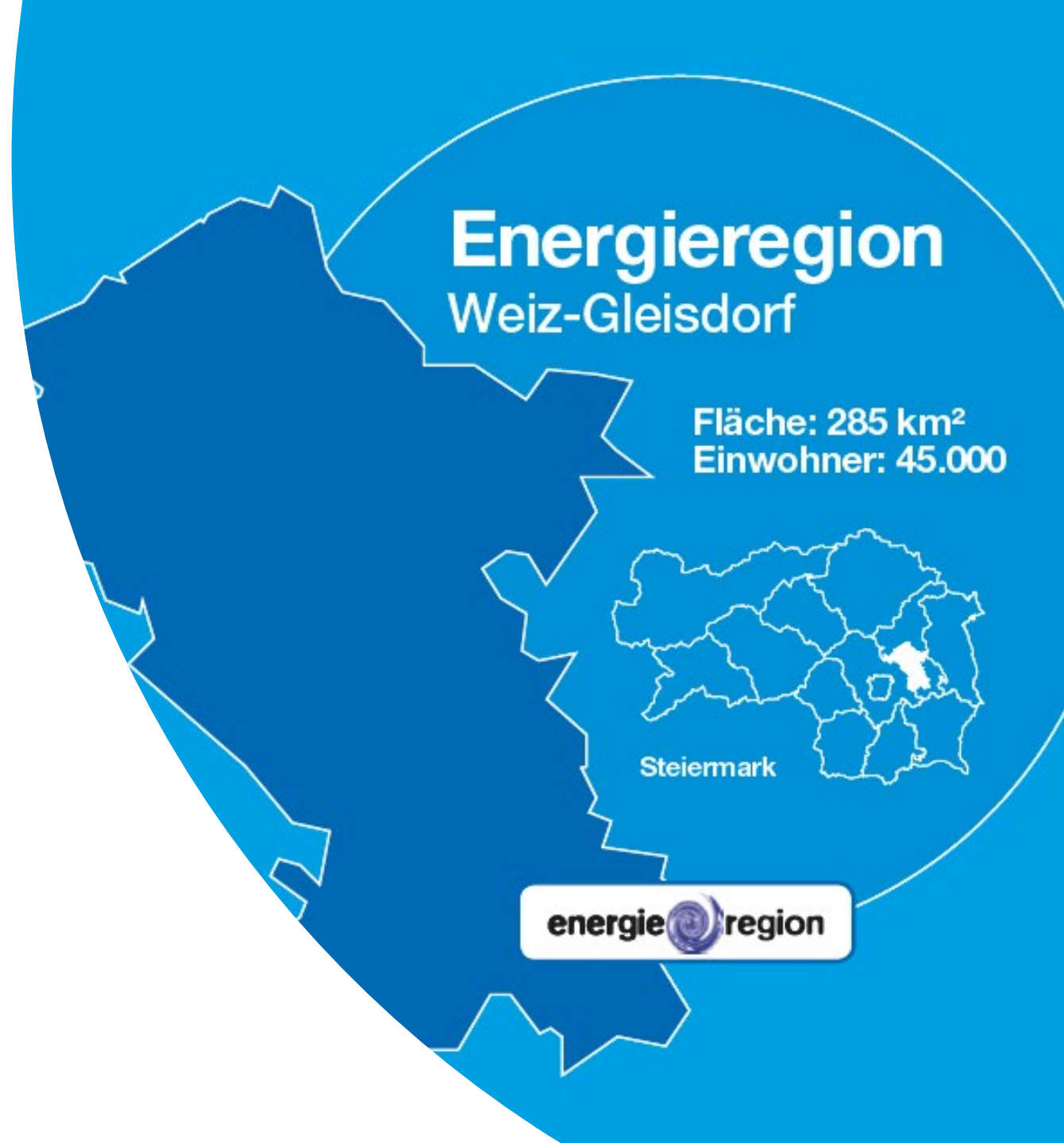


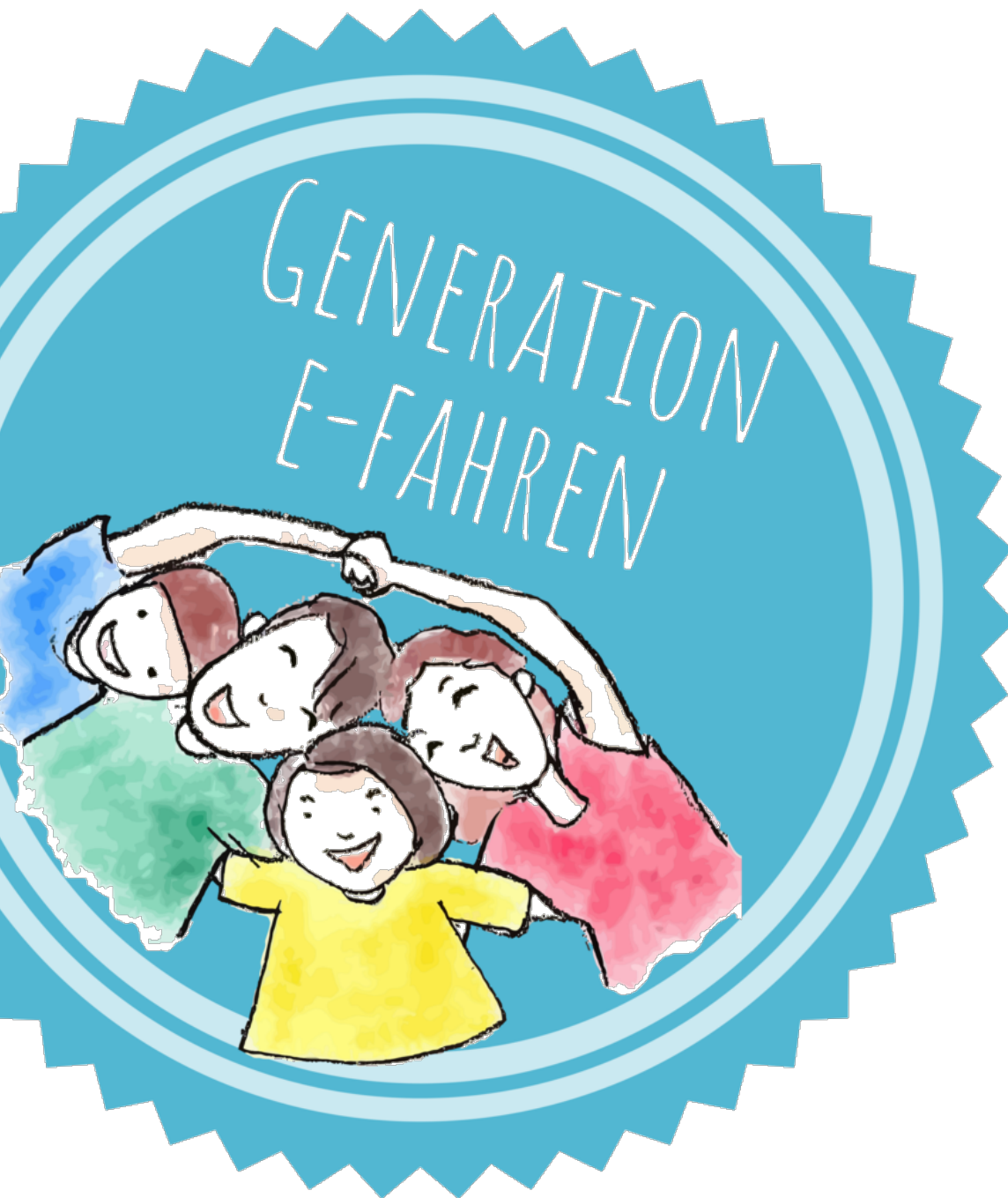
E-Mobilität in der Praxis

Klima- und Energiefonds, Wien
16.05.2019

Energieregion Weiz-Gleisdorf

- **Gründung:** 1996
- **12 Gemeinden** der Oststeiermark
- mehr als **75 Projekte** erfolgreich umgesetzt
- **Schwerpunkte:** Erneuerbare Energie, Energieeffizienz & E-Mobilität
- seit 2008 im Bereich **“E-Mobilität”** aktiv
 - Resume: Ca. 5.000 TeilnehmerInnen / rd. 74.000 km / 11 TO CO₂-Einsparungen
 - VCÖ-Mobilitätspreis 2010





Projektidee „Generation e-fahren“

- Deckung des regionalen **Bedarfs** nach weiteren Testmöglichkeiten
- **Verankerung** bestehender Sharing-Systeme
- Adressierung von **Hemmnissen** bzgl. E-Fahrzeuge
 - fehlendes Wissen über finanzielle Vorteile
 - Reichweitenangst
 - unzureichendes Wissen über die Ladedauer und -infrastruktur

GENERATION E-FAHREN

Eckdaten zum Projekt

- **Dauer:** Feb. 2019 - Jän. 2020
- **Volumen:** rd. 57.500 €
- **Leitung:** Energieregion Weiz-Gleisdorf GmbH
MMag. Nicole Hütter
- **Fokus:** Tests neuester E-Fahrzeuge & bestehender Sharing-Systeme



Pressekonferenz mit ProjektpartnerInnen & regionaler Presse
Servicecenter Gleisdorf



1. Erfolge

- Über 20 **Medienberichte** (Print/Online)
- Innerhalb von 1 Woche alle **Termine** bis September 2019 **ausgebucht!**



Vereins- und Gemeindetag mit rd. 500 Gästen
Mortantsch



Bürgerversammlung mit rd. 120 Gästen
Hofstätten/Raab



Tour
de
MUR

Geplante Teilnahmen



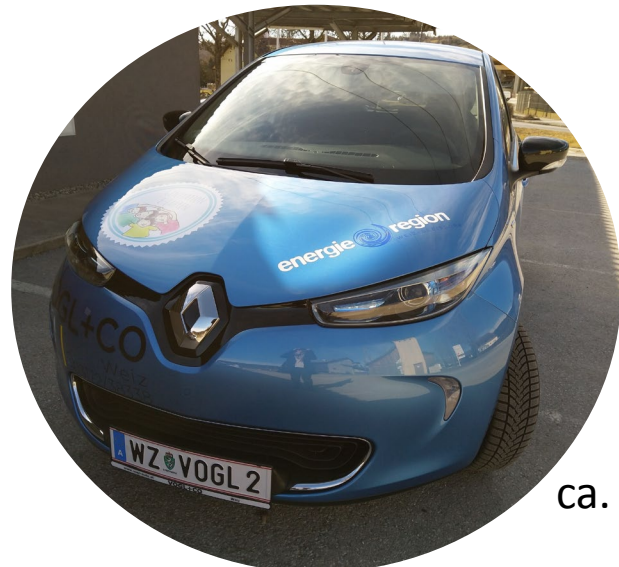


bis zu 100 km

© Helmut Römer



ca. 310 km



ca. 300 km



WLTP-Reichweite



Tests neuester E-Fahrzeuge

• E-Autos

- BMW i3
BMW Unger (St. Ruprecht/Raab)
- Renault ZOE
Vogl & Co. Weiz

→ Einfaches Laden mit dem NRGkick
DiniTech (St. Stefan i. Rosental)

• E-Bikes

- bis zu 8 City- & Mountainbikes
Bikeshop Schmuck (Anger)

Einsatz

- **Gemeinden**
- regionale **Betriebe**
- **Vereine** aus der Region
- private **Gruppen** mit regionalem Bezug



Alltagstauglichkeit



Laden

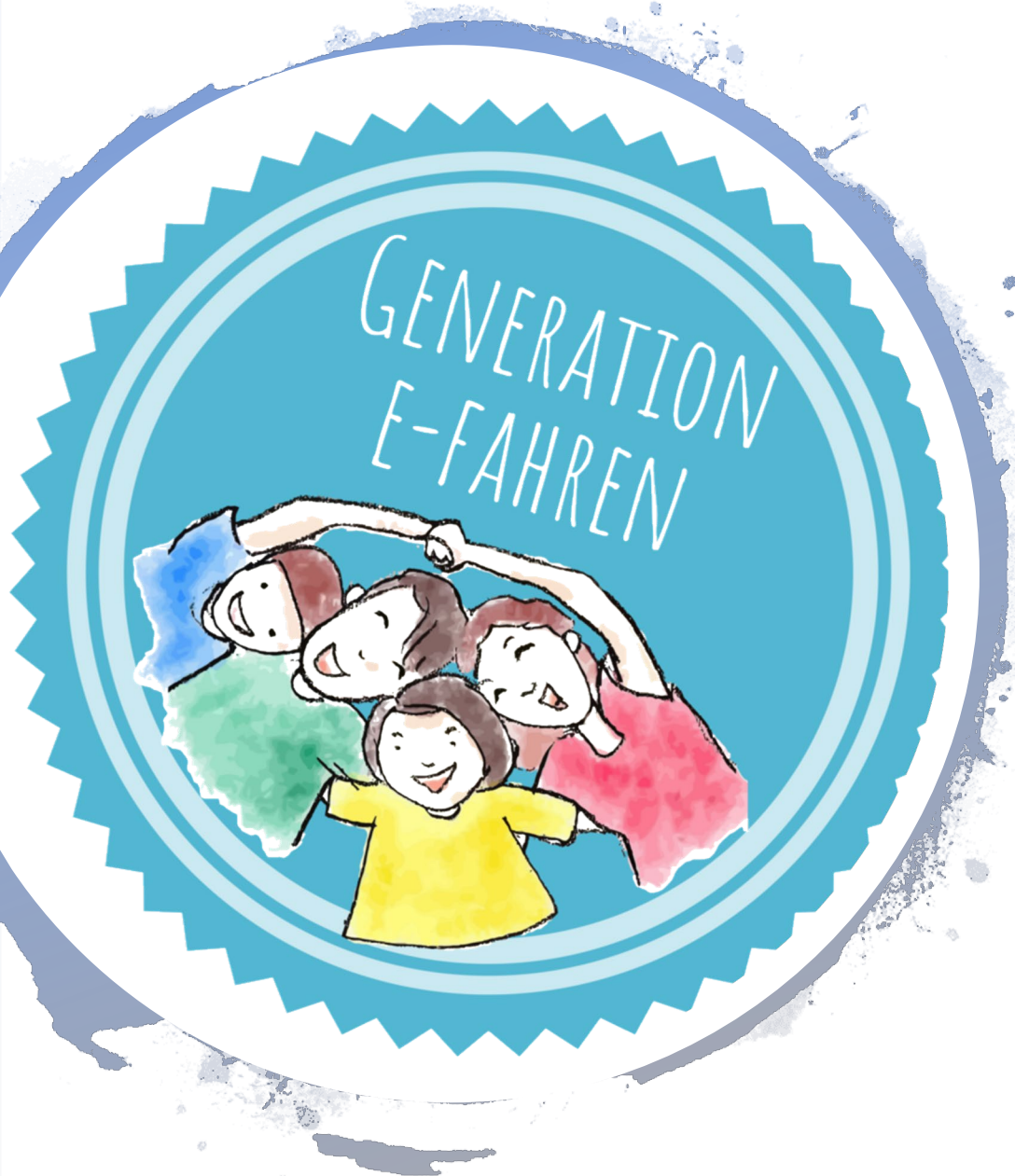


Fahrkomfort



Fahrten bei Nacht



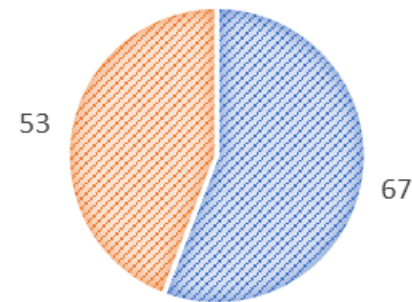


1. Ergebnisse

→ 2/3 der FahrerInnen ohne **bisherige** Erfahrungen mit E-Fahrzeugen

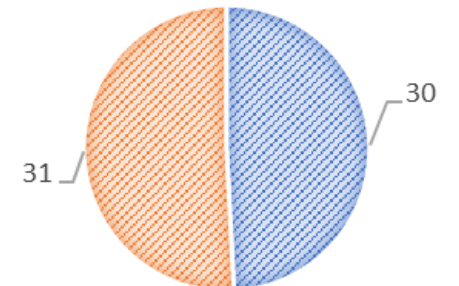
ANZAHL TESTFAHRERINNEN

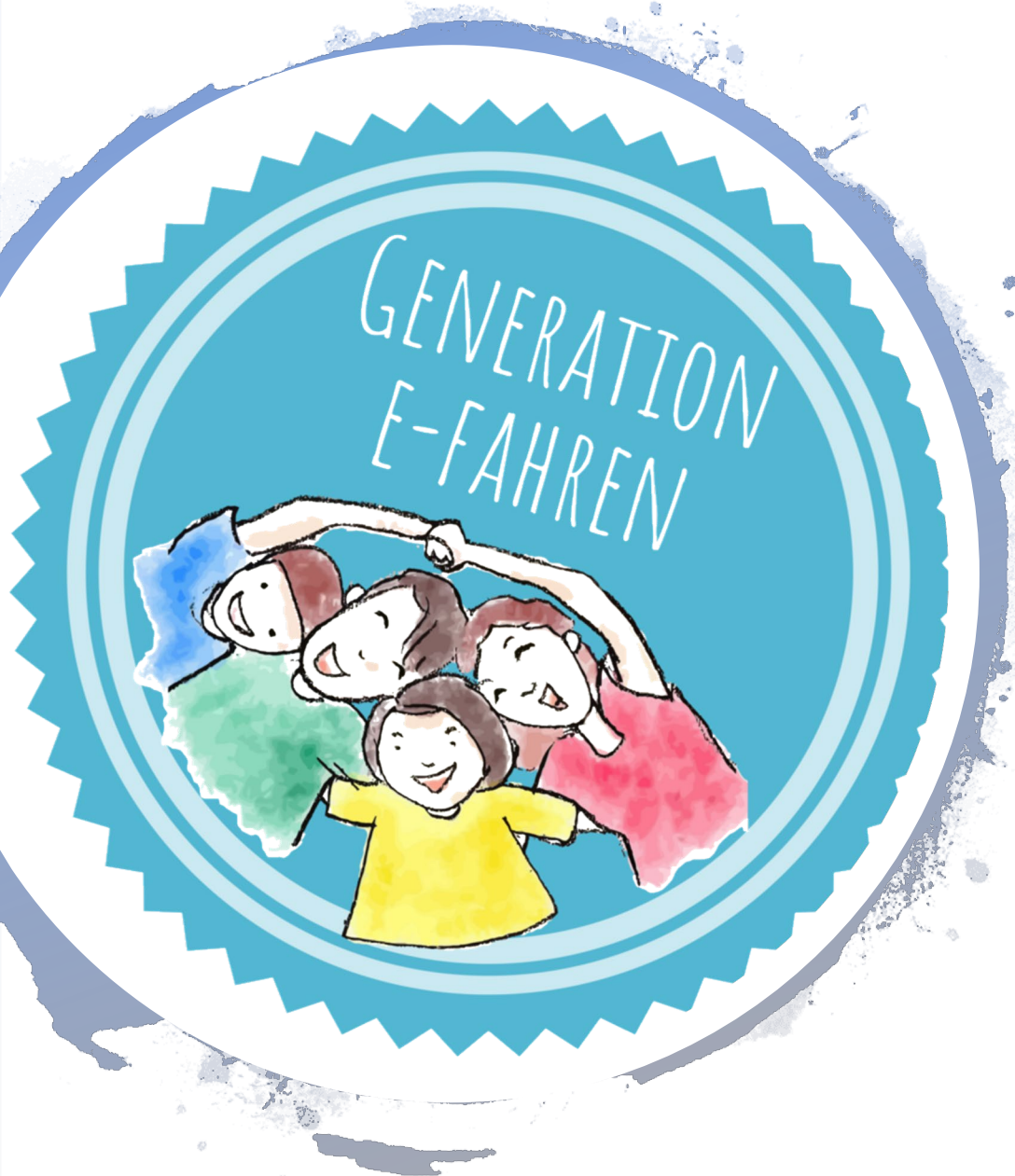
■ BMW i3 ■ Renault ZOE



ANZAHL TESTFAHRERINNEN

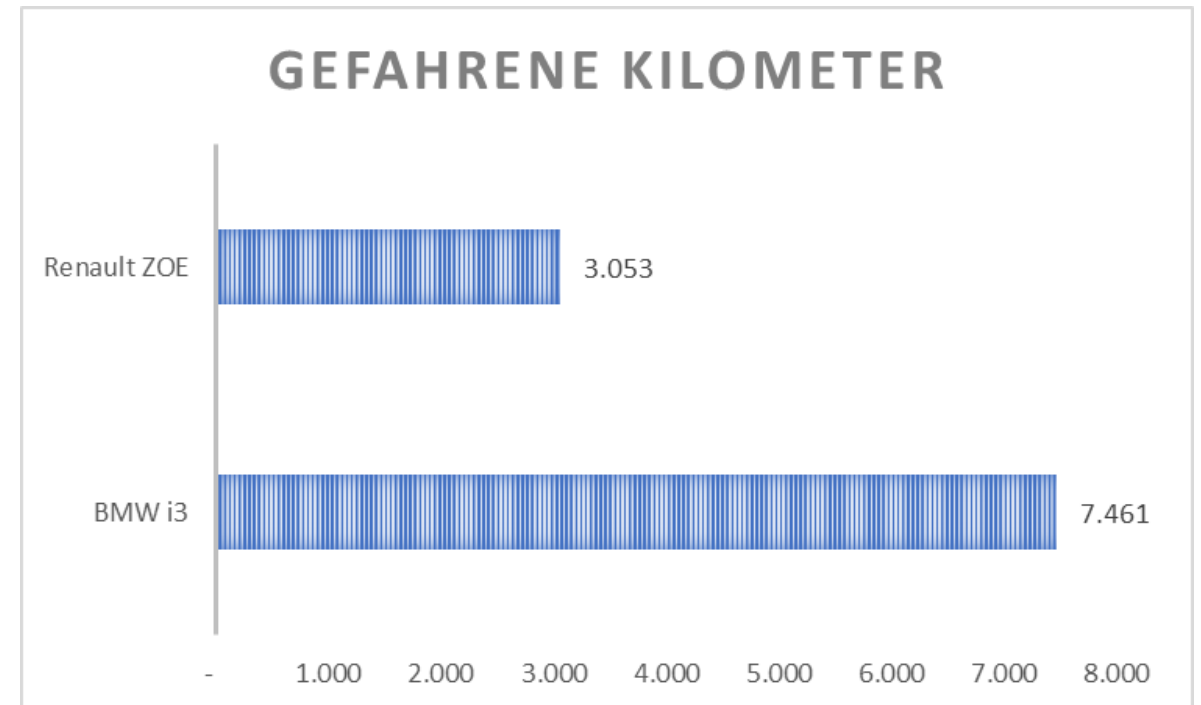
■ Mountainbike ■ Citybike





1. Ergebnisse

→ die E-Autos werden fleißig genutzt (über 10.500 km in 3 Monaten): ZOE eher für **Kurzstrecken** & BMW für **Ausflüge (längere Wege)**





1. Ergebnisse

- Beschleunigung
- Reichweite
- leise Fahren

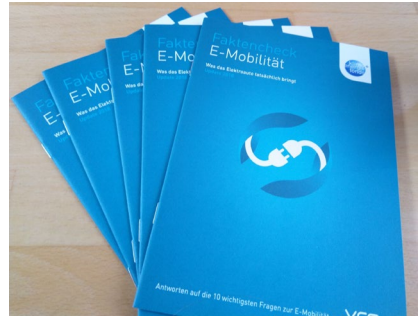


- Fahrzeuggröße
- Ladedauer (Schuko)



- 1 Störmeldung →
24 h-Hotline





- Akku/Batterie (Lebensdauer, Kosten für Ersatz, saisonale Leistungsdifferenz)
- Förderungen & tatsächl. Kosten für Anschaffung und lfd. Betrieb
- Ladeinfrastruktur (Standorte, Anbieter, Tarife)

1. Ergebnisse



- wenn leistbar, gerne als 2. Auto
- Alternative, wenn bestehendes, konventionelles Auto ersetzt werden muss

Tests bestehender Sharing-Systeme

- **E-Autos**

- **TAMi** - BMW i3
Service-Center Gleisdorf
- **EverGreen** - Renault ZOE
Weizer Innovationszentrum

- **E-Bikes**

- **WeizBike** - 20 E-Bikes (zusätzl. 60 konventionelle Räder)
14 Stationen im Wirtschaftsraum Weiz –
St. Ruprecht/Raab



© Stadtgemeinde Weiz



© Robert Breitler - Kleine Zeitung



1. Ergebnisse

- Einschulung/Support
- Verfügbarkeit freier Termine
- Kosten für Nutzung

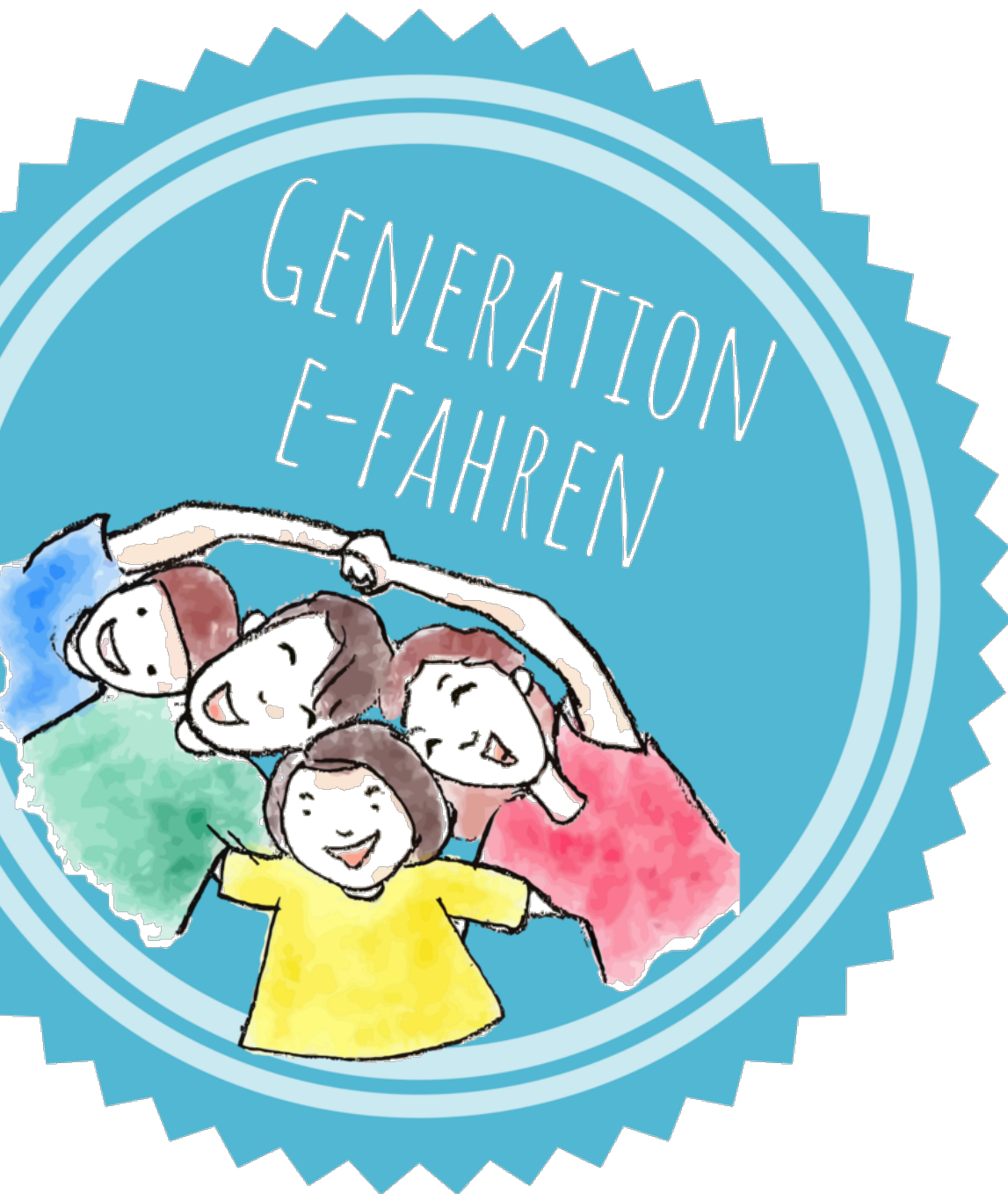


- Zu wenige Abhol-/Rückgabe-Stationen
- Ladeinfrastruktur zu wenig ausgebaut



- Geringe Teilnahme →
stärkere Bewerbung





Fragen/Anregungen/ weitere Infos?

- Energieregion Weiz-Gleisdorf
- **MMag. Nicole Hütter**
- + 43 664 88 44 73 73
- www.energieregion.at



© Karl Schrotter